

T500 and W500 Setup Poster

P/N 44C5413

04/22/2008

Size : 11x14 inches

Color : 2 color job =  Process Black (This plate must be printed in PMS Process Black C)  Process Magenta (This plate must be printed in PMS 032cvc)

Font : IBM Fonts and Helvetica Neue Family

Material : 105 gsm gloss art paper

Blue line shows die-cut. DO NOT PRINT.

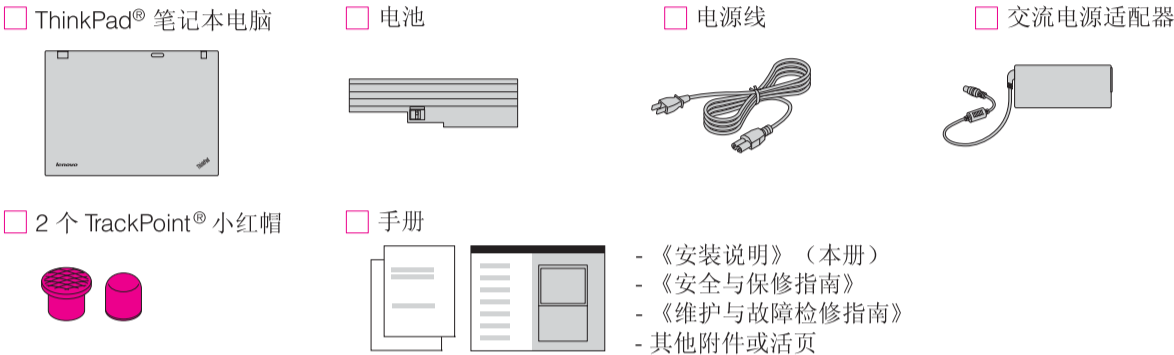
Please change the barcode No.

Please change the country name if the poster is printed in other than China.

ThinkPad®



打开包装



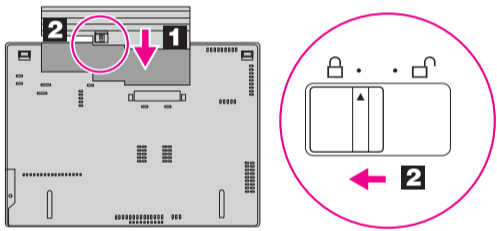
请参阅背面以获取有关未列出的、缺失的或损坏的物品以及恢复光盘的说明。

初始安装说明

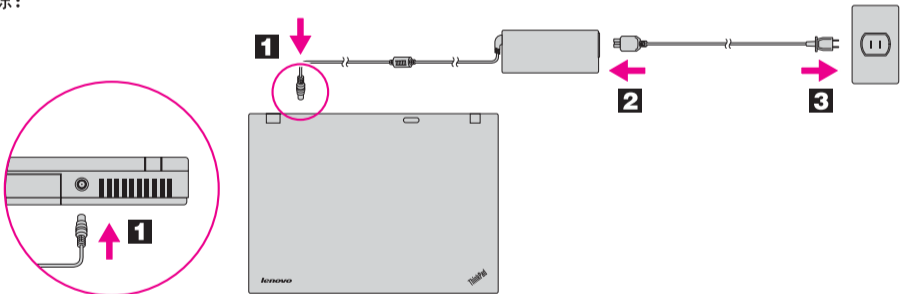


使用计算机之前，请阅读随附的手册中的安全声明和重要提示。

1 安装电池：  
电池可即装即用。



2 连接电源：



3 打开电源：



9

4

使用 **UltraNav**® 鼠标系统进行点击：  
按住 TrackPoint 小红帽，朝着您期望光标移动的方向推动。空格键下面的左右键和触摸板的功能都与鼠标左右键的功能类似。

5

按照屏幕说明配置操作系统：  
此过程将占用您几分钟。

6

有关更多详细信息，请按 **ThinkVantage**® 按键：

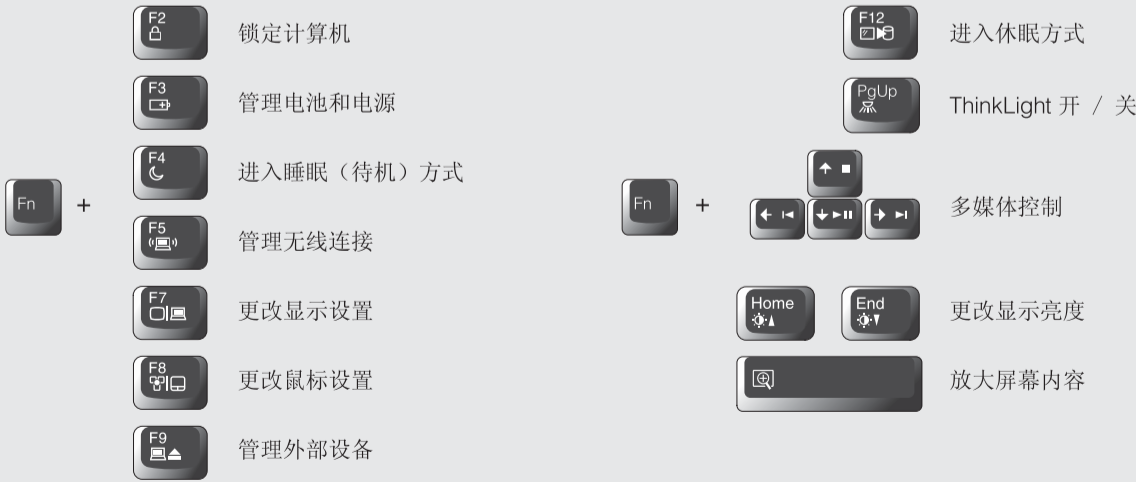
ThinkVantage

10

ThinkVantage® Design

- 1 **UltraConnect™** 无线局域网和 **WiMAX** 组合天线（主天线和辅助天线）
- 1a **UltraConnect** 无线局域网天线（第三天线）
- 2 **ThinkLight®** 键盘灯
- 3 集成摄像头 \*
- 4 可单手操作的屏锁
- 5 **UltraConnect** 无线 **USB** 天线 \*
- 6 **UltraConnect** 无线广域网天线 \*
- 7 内置麦克风
- 8 音量调节及静音按键
- 9 电源按钮
- 10 **ThinkVantage** 按键
- 11 **Web** 导航键
- 12 指纹识别器 \*
- 13 **TrackPoint** 中键
- 14 **Fn** 键

与其他按键结合使用以访问特殊的 ThinkPad 功能。



\* 仅针对某些型号。

P/N: 44C5413

Size : 11x14 inches  
Color : 2 color job =  Process Black (This plate must be printed in PMS Process Black C)  
 Process Magenta (This plate must be printed in PMS 032cvc)  
Font : IBM Fonts and Helvetica Neue Family  
Material : 105 gsm gloss art paper  
Blue line shows die-cut. DO NOT PRINT.  
Please change the barcode No.  
Please change the country name if the poster is printed in other than China.

感谢您选择了 ThinkPad 笔记本电脑。

ThinkPad 笔记本电脑已装入高级的功能。



可靠性和安全性

更强的耐用性

ThinkPad 防滚架和显示屏防滚架由镁合金制成，质量轻而坚固，可在掉落时保护重要系统组件免受冲击。您的计算机配备有防震硬盘驱动器，以避免在受到外部震动时硬盘驱动器发生故障。

更高的安全性

集成的指纹识别器 \* 以及 TPM 的嵌入式安全芯片，可使您的计算机远离外部威胁。

要了解关于如何保护计算机的更多信息，请参阅 Access Help 中的『安全』。



节能设计

计算机的节能设计使您在未连接到电源插座时可获得更长的持续使用时间。节能功能，例如完善的电源管理可以使您获得性能与节电之间的最佳平衡。您的计算机符合 ENERGY STAR 4.0® 标准和 Climate Savers® 效率标准。

要了解有关延长电池使用时间的更多信息，请参阅 Access Help 了解如何实现全天候持续计算。



多种可选连接方式

您的计算机为您提供高级连接方式选择，如高速千兆以太网、无线局域网、 WiMAX\* 、无线 USB\* 、 Bluetooth® \* 和无线广域网 \* 。



要了解关于网络连接的更多信息，请参阅 Access Help 中的『获取连接』。

\* 仅针对某些型号。

ThinkVantageTechnologies

ThinkVantage Technologies 是可以帮助您提高生产效率、保护数据以及减少整个生命周期成本的高级技术。

要了解关于 ThinkVantage Technologies 的更多信息，请通过按 ThinkVantage 按钮打开 ThinkVantage Productivity Center 。



使用 Access Help （联机帮助）及包含的手册

要查找关于计算机的详细信息，请打开 Access Help 或者参阅《安全与保修指南》或《维护与故障检修指南》。



Access Help

Access Help 是综合性的联机手册，解答了关于计算机的大多数问题，帮助您配置预装的功能部件和工具或解决问题。

要打开 Access Help ， 请执行以下任一操作：

- 按 ThinkVantage 按钮。在 ThinkVantage Productivity Center 的“快速链接”下面单击“访问系统上的帮助”。
- 单击“开始”，将光标移到“所有程序”；然后移至 ThinkVantage 。单击 Access Help 。



《安全与保修指南》

- 重要的安全信息
- 操作环境和其他重要声明
- 保修信息



《维护与故障检修指南》

- 介绍其他来源的信息
- 保养计算机的重要技巧
- 诊断与故障检修
- 恢复选项
- 帮助与服务
- 计算机的保修信

- \* 其他打开包装注意事项：
- 1) 某些型号可能包含未列出的物品。
  - 2) 如果任何物品缺少或损坏，请联系购买处。
  - 3) 用来恢复出厂安装的文件和应用程序的所有东西都放在您的硬盘上，这样就不需要恢复光盘了。有关更多信息，请参阅《维护与故障检修指南》中的『恢复选项』。

© Copyright Lenovo 2008.  
All rights reserved.

以下术语是 Lenovo 在美国和 / 或其他国家或地区的商标：

Lenovo	ThinkLight
ThinkPad	UltraConnect
TrackPoint	UltraNav
ThinkVantage	

其他公司、产品或服务的名称可能是其他公司的商标或服务标志。

Printed in China

For Barcode Position Only