



美的·热水器使用说明手册

美的热水器

密闭型储水式电热水器

D40-16A	D40-16A(H)
D50-16A	D50-16A(H)
D65-16A	D65-16A(H)
D80-16A	D80-16A(H)
D100-16A	D100-16A(H)
D40-21A	D40-21A(H)
D50-21A	D50-21A(H)
D65-21A	D65-21A(H)
D80-21A	D80-21A(H)
D100-21A	D100-21A(H)

(安装和使用热水器前务必请仔细阅读本说明书)

广东美的厨卫电器制造有限公司

由衷地感谢您选用“美的”电热水器。在使用前请您详细阅读本说明书，正确地掌握本电热水器的安装和使用方法，以充分利用它的优异性能。

特别敬告

- 1 安装热水器前必须检测和确认插座上的接地极应接地可靠，不能带电，否则请不要安装和使用电热水器。不能经常拔插电源线插头，以免损坏插座。
- 2 禁止使用移动插座。
- 3 非正确的安装和使用本热水器，有可能导致严重的人身伤害和财产损失。
- 4 请务必使用本公司所提供的花洒、软管等附件，不得私自更换或替代，如不遵守以上事项造成意外情况发生，我公司不负责由此造成的任何损失。

目 录

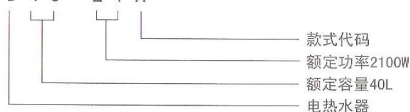
● 性能特点	(1)
● 型号说明	(2)
● 技术参数	(2)
● 产品结构简介	(2)
● 安装方法	(3)
● 使用方法	(4)
● 注意事项	(4)
● 维护保养	(6)
● 故障及其处理方法	(6)
● 接线原理图	(7)
● 装箱清单	(7)
● 售后服务/ 安装服务卡	(8)
● 包修须知	(9)

性能特点

- 1、全自动控制：自动补充冷水，自动加热，自动恒温控制。
- 2、四重安全保护：干烧保护、超温保护、漏电保护、高水压保护等多重安全保护装置，安全可靠。
- 3、外观简洁，结构牢固。
- 4、搪瓷内胆：防锈、防腐、防结水垢、防渗漏，使用寿命更长。
- 5、专用排污口：清洁内胆简单、省时、省力。在排污口同时装有内胆阳极保护装置，检验和更换阳极保护材料更加方便。
- 6、加厚聚氨脂整体发泡：保温效果好，节能省电。
- 7、前置调温旋钮及工作指示灯，操作方便、状态明了。

► 型号说明

D 4 0 - 2 1 A



注：如果款式代码后有“(H)”字样，如：D40-21A(H)，则此款电热水器附件中不带混水阀组件等。

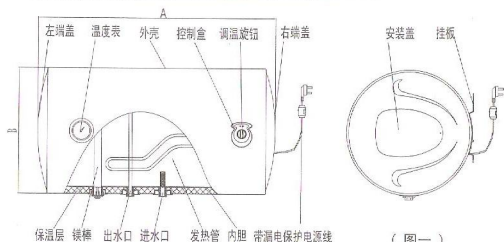
► 技术参数

型 号	容量 (L)	额定功率 (W)	额定电压 (交流V)	额定压力 (MPa)	电气类别	防水等级
D40-21A D40-21A(H)	40	2100	220	0.75	I类	IPX4
D50-21A D50-21A(H)	50	2100	220	0.75	I类	IPX4
D65-21A D65-21A(H)	65	2100	220	0.75	I类	IPX4
D80-21A D80-21A(H)	80	2100	220	0.75	I类	IPX4
D100-21A D100-21A(H)	100	2100	220	0.75	I类	IPX4
D40-16A D40-16A(H)	40	1650	220	0.75	I类	IPX4
D50-16A D50-16A(H)	50	1650	220	0.75	I类	IPX4
D65-16A D65-16A(H)	65	1650	220	0.75	I类	IPX4
D80-16A D80-16A(H)	80	1650	220	0.75	I类	IPX4
D100-16A D100-16A(H)	100	1650	220	0.75	I类	IPX4

24h固有损耗

容量 (L)	40	50	65	80	100
24h固有损耗(kWh)	1.1	1.25	1.4	1.7	1.9

► 产品结构简介



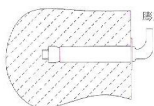
(图一)

► 安装方法

注意： 请务必使用本公司所配置的附件来安装本电热水器，在确定膨胀螺栓牢固可靠后，才能挂上本电热水器，否则电热水器可能从墙上落下，损坏电热水器，并造成严重的伤害事故。在确定螺栓孔位置时，应保证电热水器右侧有不小于0.3米的空间，以便在需要时能对电热水器进行维修。

主机安装

- 1、本电热水器应装在坚固的墙壁上，如果墙体强度不能承受热水器贮满水后的总重量的4倍，则需要安装专用支架。
- 2、选好适合的位置后，确定2个带钩膨胀螺栓（随机附送）安装孔的位置（根据你所选购产品的规格而定）。用与膨胀螺钉相对应尺寸的冲击钻头，打两个相应深度的孔，再插入螺钉，钩朝上，拧紧螺钉使螺钉牢固地固定在墙壁上，然后再把电热水器挂上。（如图二）

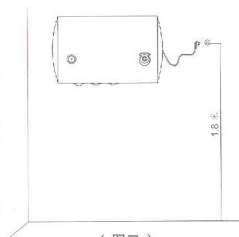


膨胀螺栓（带钩）

（图二）

容量(L)	40	50	65	80	100
孔距(mm)	210	310	422	297	447

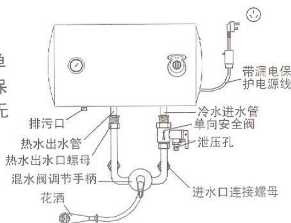
- 3、在墙壁上安装电源插座，D**~21A系列电热水器电源插座要求：250V/16A，单相三极；D**~16A系列电热水器电源插座要求：250V/10A，单相三极。位置建议在电热水器的右上方。电源插座的离地安装高度不低于1.8米（如图三）。
- 4、浴室过小时，热水器可安装在无日晒雨淋的其它地方。但为了避免管路热量损失，安装点应与用水点尽量靠近。



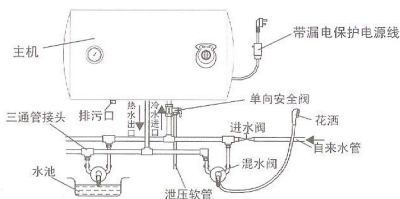
（图三）

管路连接

- 1、所有管件的螺纹规格均为G1/2"。
- 2、单向安全阀的连接：把随机附带的单向安全阀安装在主机进水口上注意保持安全阀泄水软管向下倾斜安装在无霜的环境中且必须与大气相通。
- 3、在管道连接时为了避免漏水，应在螺纹的端面处加装橡胶密封垫圈。



4、如用户想多路供水则可参考(图四)的方法进行连接。



(图四)

► 使用方法

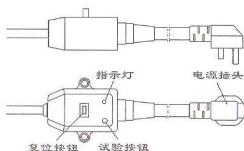
1、首先打开热水器出水口处的任一出水阀，再打开进水阀，此时电热水器开始充水，待出水阀正常出水时，表示水已注满，此时可关闭出水阀。

注意：进水阀在正常使用时要处于打开状态。

2、插上电源插头并检查漏电保护插头的漏电保护可靠性：

按动试验按钮，此时插头上的指示灯应熄灭，复位按钮弹起；再按下复位按钮，指示灯亮，证明漏电保护性能良好（如图五）。使用过程中若发现复位按钮无法按下，则漏电保护插头故障；若发现复位按钮按下又弹起，则可能漏电或用户电源故障。

3、插好电源并通电后，主机上绿色指示灯亮，表示热水器已通电但不处于加热状态，顺时针扭转旋钮，温控器所指温度高于内胆水温时，红色指示灯亮表示开始加热；当内胆水温到达温控器设定温度时，红色指示灯熄灭，表示停止加热。



4、打开并调节混水阀直至出水温度适宜，即可开始沐浴。

(图五)

注意：不同热水器机械水温表指示可能有所不同，水温表指示仅做参考，水温表的指针指示越高，表明热水器内热水量越多，请视各人沐浴习惯确定是否开始洗浴。

► 注意事项

1、插座的接地极必须可靠接地，插座及电源插头应保持干燥以防漏电。请经常检查插头与插座的配合是否良好。

检查的方法如下：将电源插头插入插座，开机使用约半小时后，关机并拔下插头，检查插头的插脚是否烫手，若插脚烫手（约超过 50°C ），则请换用接触良好的插座，以免接触不良引起插座过热烧坏插头甚至引发火灾及其它人身伤害事故。

2、在水可能溅到的地方和墙壁上，电源插座的安装高度不能低于1.8米。

3、安装电热水器的墙应能承受热水器加满水后总重量的4倍以上，且不发生变形和裂纹，如不能够承受则应采取其它加强措施。

4、在本机冷水进口处，必须安装单向安全阀（如图六）。

5、在首次使用（或维修清洗后的第一次使用）时，必须要先将热水器注满水后方可接通电源。注水时，热水器出水口处至少有一出水阀打开，以排净空气，注满水后可关闭此阀。

6、在通电加热期间，单向安全阀泄压孔可能会有水珠滴下，此属正常现象，千万不能将此泄压孔堵塞，以免造成热水器损坏并导致安全事故的发生。

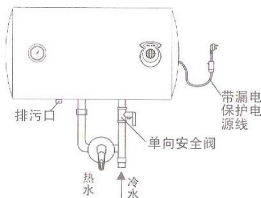
7、由于热水器内最高水温很高，初始用水不要直接洒向人体，应先调好水温以免烫伤。

8、如需排空内胆中的水，可从排污口放水，

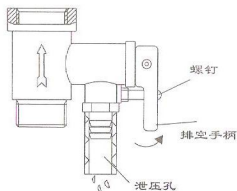
（把排污口螺母拧下即可），也可从单向安全阀放水（将单向安全阀上的螺钉拧下，把排空手柄向上提）。（如图七）

9、如果电源软线损坏，必须使用厂家提供的专用电源线，并由专业维修人员更换。

10、如果本电热水器的零部件损坏，请交由专业人员维修，并使用本公司提供的专用维修配件。



（图六）



（图七）

注：单向安全阀要定期拉动手柄，以去掉碳酸钙沉积并检查装置没有堵塞。

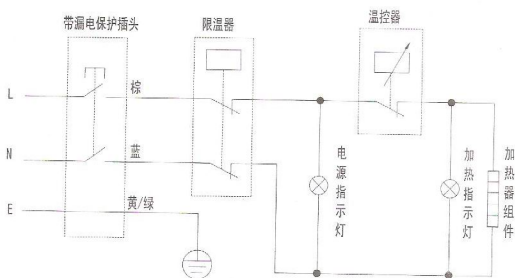
► 维护保养

- 1、经常检查电源插头和插座应接触良好、可靠，且接地良好，无过热现象。
- 2、长时间停用时，特别是在气温低（低于0℃）的地区，为防止内胆中的水结冰，而导致电热水器损坏，应将热水器内的水放出（排空内胆中水的方法参照本说明书中的“注意事项”第8条。
- 3、为保证热水器能长期高效工作，建议定期清理电热水器的内胆和电热元件上的沉积物。
- 4、建议每半年左右检查一次阳极保护材料，如消耗完，则请换装新的阳极保护材料。

► 故障及其处理方法

故 障		原因	处理方法
出水为冷水	电源线漏电保护器指示灯不亮	1. 漏电保护器上复位按钮没按下 2. 供电线路停电 3. 电源插座接触不良 4. 漏电	1. 按下复位按钮 2. 待线路恢复供电 3. 更换电源插座 通知专业人员维修
	加热指示灯不亮	1. 温控器处于最低温控状态 2. 温控器损坏	将温控器温控值调至最高温度处 通知专业人员维修
	漏电保护器指示灯、加热指示灯均亮	1. 加热时间不够	等待加热
		2. 发热管损坏	通知专业人员维修
漏电保护器按钮不能复位		1. 漏电 2. 漏电保护器损坏	通知专业人员维修
热水口不出水		1. 自来水停水 2. 水压太低 3. 自来水进水阀未打开	1. 等待自来水供水恢复正常 2. 待水压升高时再使用 3. 打开自来水进水阀
水温过热		温度控制系统故障	通知专业人员维修
漏水		各管口连接位置密封不好	把连接口处密封好
温度表不动作		温度表损坏	请通知专业人员维修

▶ 接线原理图



(图八)

▶ 装箱清单

序号	名称	单位	数量	备注
1	电热水器	台	1	
2	单向安全阀(0.75MPa)	套	1	
3	使用说明书	份	1	
4	混水阀组件	套	1	(H)型机不含此配件
5	花洒组件	套	1	(H)型机不含此配件
6	膨胀螺栓	套	2	
7	泄水软管	根	1	