

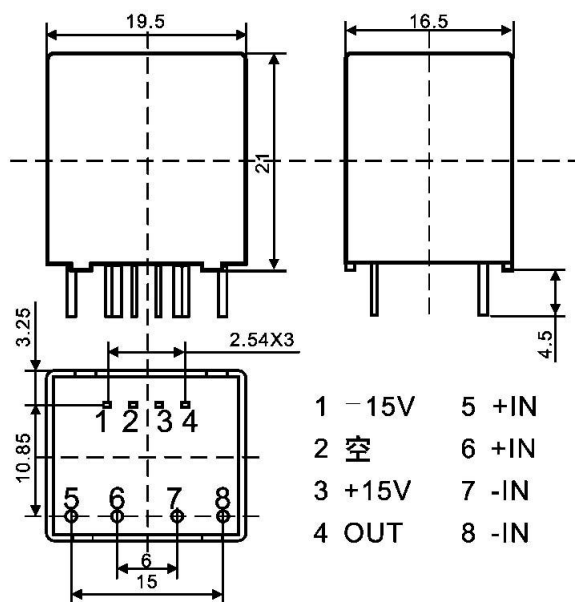
HBA-SP 系列霍尔电流传感器

HBA-SP 系列闭环霍尔电流传感器的初、次级之间是绝缘的，具有超强抗干扰能力，可用于测量直流、交流和脉冲电流。

电气参数

| | HBA05-SP | HBA10-SP | HBA15-SP | HBA25-SP | HBA50-SP | |
|-----------|------------|----------|----------|----------|------------|-------|
| 额定输入有效电流值 | 5 | 10 | 15 | 25 | 50 | A |
| 测量电流范围 | 10 | 20 | 30 | 50 | 100 | A |
| 输入脚尺寸 | φ 0.8 | φ 1.0 | φ 1.0 | φ 1.4 | 2×□1.6×1.5 | mm |
| 匝比 | 4: 1000 | 2:1000 | 2:1500 | 1: 1250 | 1: 2500 | |
| 额定输出有效值电流 | | | | ±20±0.5% | | mA |
| 测量电阻范围 | | | | 200~400 | | Ω |
| 电源电压 | | | | ±15±5% | | V |
| 零电流失调 | | | | ±0.2 | | mA |
| 电流失调温漂 | | | | ≤±0.005 | | mA/°C |
| 响应时间 | | | | <1 | | μs |
| 线性度 | | | | ≤0.1 | | %FS |
| 绝缘电压 | 50HZ, 1min | | 5 | | | KV |
| 工作温度 | | | -40~+85 | | | °C |
| 储存温度 | | | -40~+125 | | | °C |

机械参数



使用说明

- 1、当待测电流从传感器流过，即可在输出端测得电流大小。（注意：错误的接线可能导致传感器损坏）
- 2、可按用户需求定制不同额定输入电流和输出电压的传感器。