

# LiveSuit 用户指南

V1.0  
2009-04-1

# 目 录

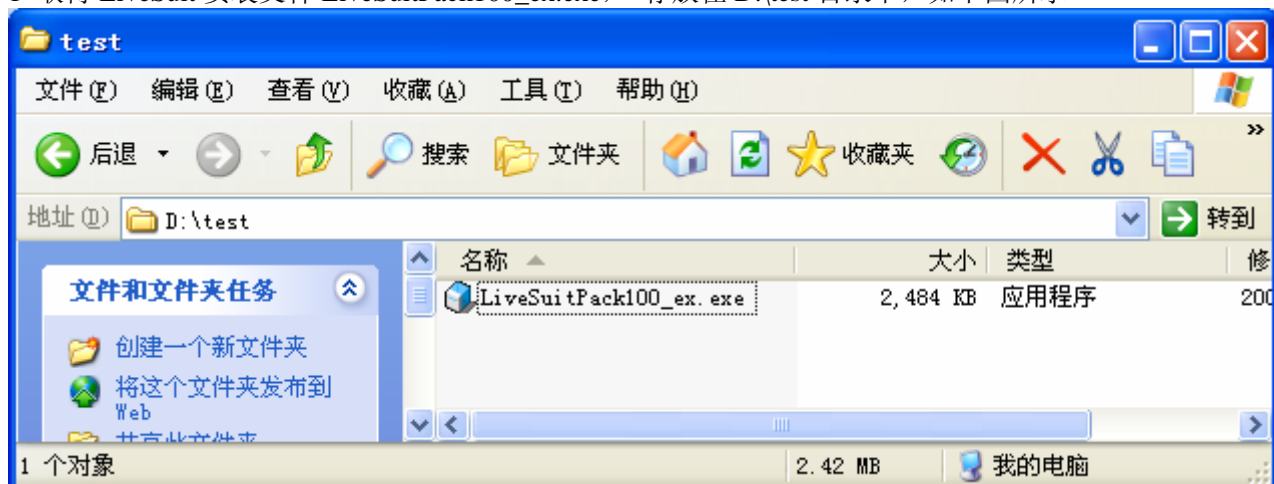
1. 软件概述.....	3
1.1. 软件安装.....	3
1.2. 基本功能.....	4
1.3. 软件界面.....	4
1.3.1. 按钮.....	4
1.3.2. 标签.....	5
1.3.3. 文件路径.....	5
1.3.4. 进度条.....	5
2. 固件升级.....	6
2.1. 升级操作步骤.....	6
2.2. 网络同步.....	6
3. 帮助系统.....	7
3.1. 用户指南.....	7
3.2. FAQ.....	7
附录：USB驱动程序安装.....	8

# 1. 软件概述

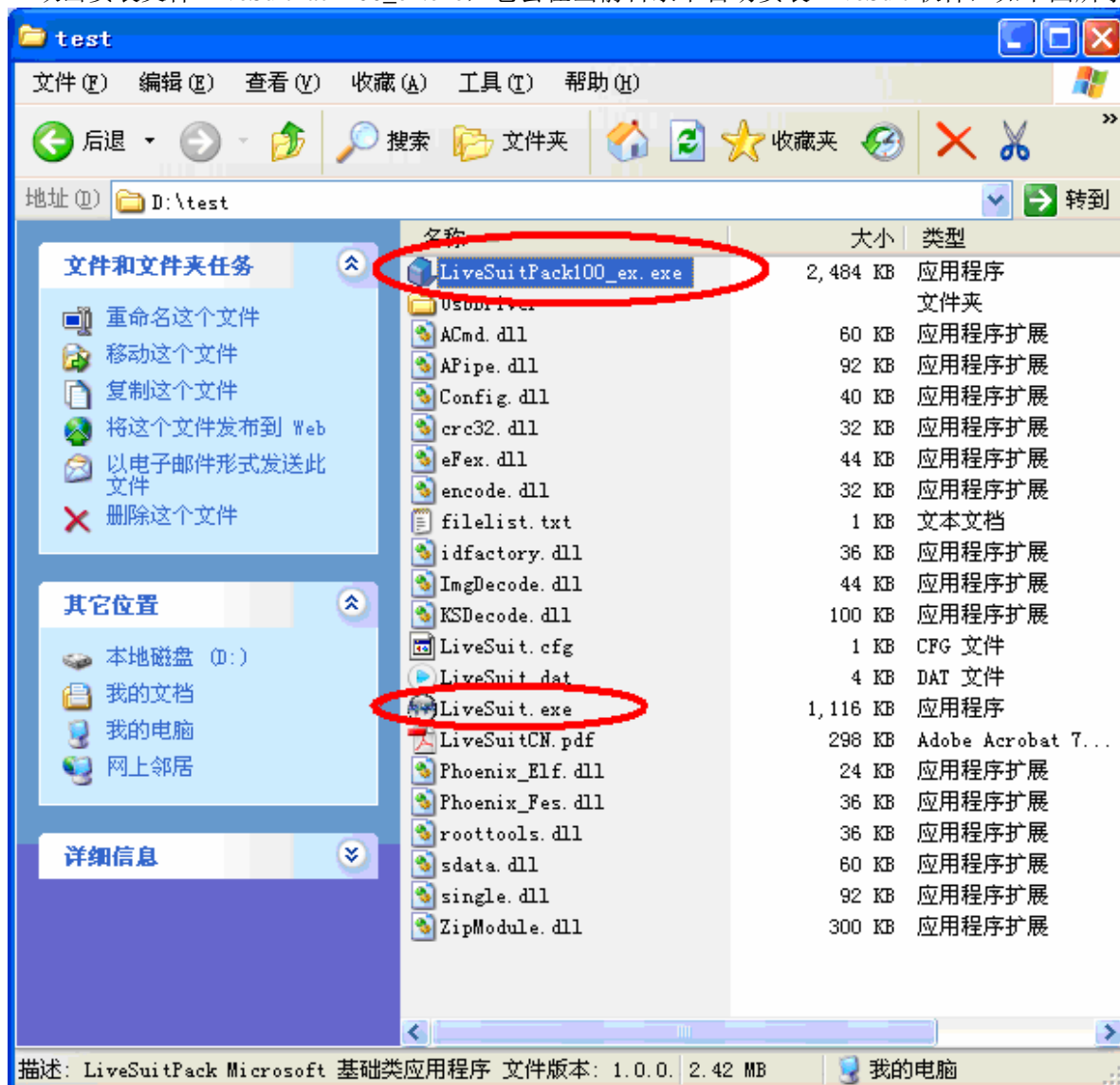
## 1.1. 软件安装

安装步骤

1 取得 LiveSuit 安装文件 LiveSuitPack100\_ex.exe， 存放在 D:\test 目录下， 如下图所示



2 双击安装文件 LiveSuitPack100\_ex.exe， 它会在当前目录下自动安装 LiveSuit 软件， 如下图所示



- 3 我们可以看到在该目录下有一个 LiveSuit.exe 文件，它就是 LiveSuit 软件
- 4 鼠标双击 LiveSuit.exe，LiveSuit 软件运行起来，如下图所示



**注意：**  
请将 LiveSuit 安装在硬盘上的一个目录下，最好不要在 U 盘等移动存储设备中安装 LiveSuit 软件。

1.2.基本功能

- 1 设备信息查询及备份
- 2 设备固件系统升级
- 3 LiveSuit 软件升级(视网络及服务器情况)

1.3.软件界面

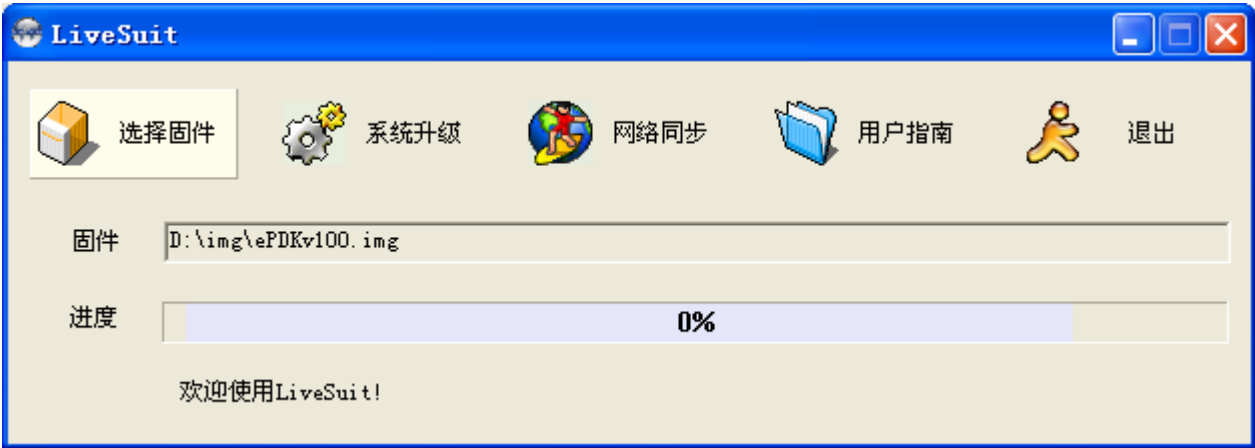


图 1 软件界面

1.3.1. 按钮

- 选择固件：**单击该按钮可以让用户选择需要用于升级的固件
- 系统升级：**在插入设备，并识别为 u 盘后，单击该按钮进行系统固件升级
- 网络同步：**在用户具备网络通信功能的情况下，单击该按钮进行 LiveSuit 软件的网络升级
- 用户指南：**单击该按钮打开帮助文档

**退出：**单击该按钮 LiveSuit 结束并退出，在进行固件升级或设备查询的过程中不要单击该按钮

**最小化：**单击该按钮后 LiveSuit 进入系统托盘模式

**X：**单击该按钮后 LiveSuit 进入系统托盘模式

### 1.3.2. 标签

**固件：**该标签右侧的是文件路径的标记框

**进度：**该标签右侧是显示升级进度的进度条

**欢迎使用 LiveSuit：**显示当前系统运行的情况以及结果，会动态变化

### 1.3.3. 文件路径

显示用户选择的固件文件路径

### 1.3.4. 进度条

指示当前升级的进度

## 2. 固件升级

### 2.1. 升级操作步骤

- 1 运行 LiveSuit 软件
- 2 选择固件包文件(\*.img)
- 3 插入待升级的设备(一次只能插入一个设备)
- 4 单击"系统升级", 开始进行升级。
- 5 中途需要两次安装 usb 驱动程序,选择 LiveSuit 所在目录下 usbDriver 目录下的 usbdrv.inf 即可 (具体请参考附录 USB 驱动程序安装)
- 6 升级成功, 拔出设备复位即可。
- 7 升级失败, 请拔出设备, 复位设备后再插入设备继续再升级。
- 8 多次升级失败, 请与经销商联系。

#### 注意:

不要中途单击"网络同步","退出"等按钮

### 2.2. 网络同步

- 1 运行 LiveSuit 软件
- 2 单击"网络同步"按钮进行 LiveSuit 软件升级。(注意: 用户必须能够访问网络)

#### 注意:

网络同步的时候不要进行"系统升级","退出"等操作.

## 3. 帮助系统

### 3.1.用户指南

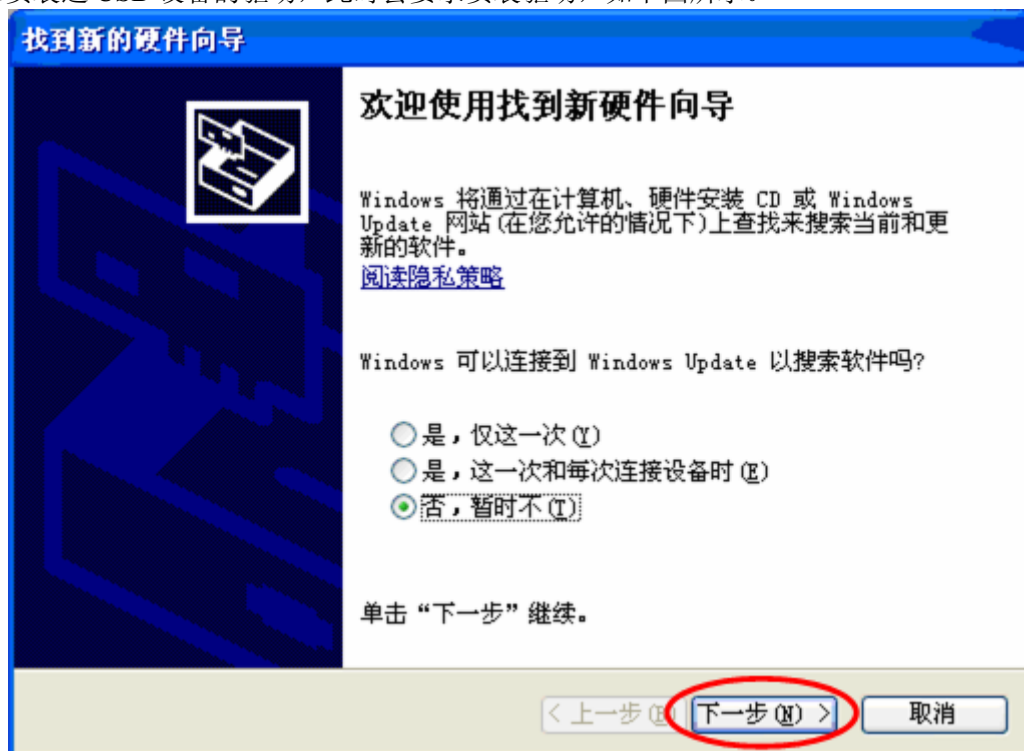
- 1 单击"用户指南",打开帮助文档。

### 3.2.FAQ

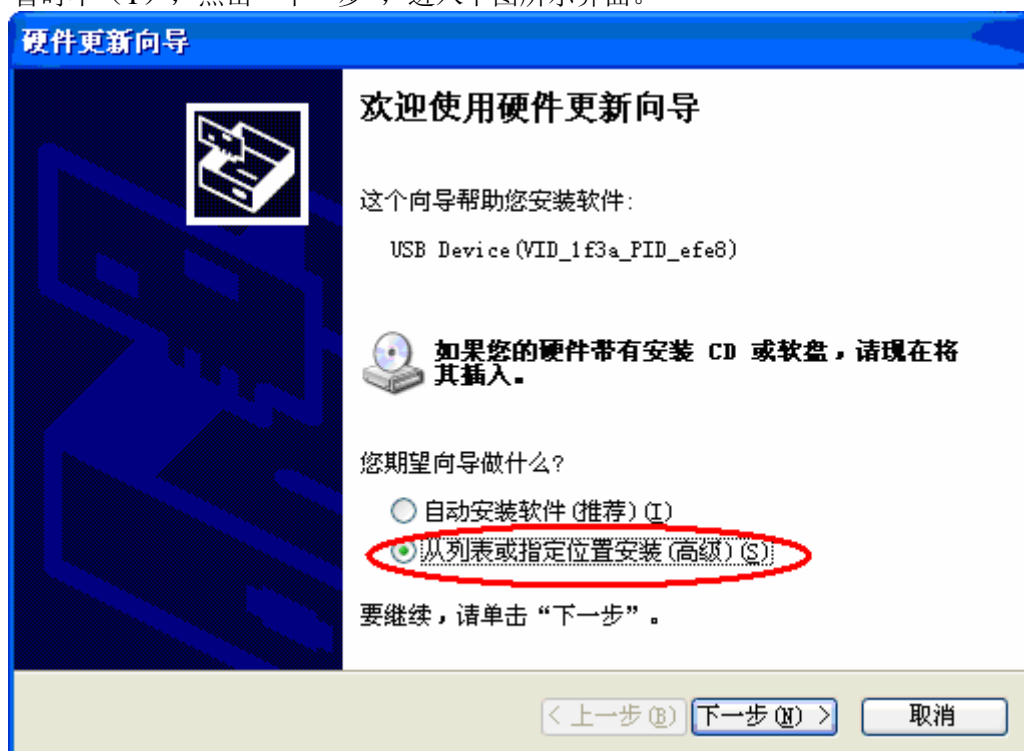
- 1 提示"没有找到设备",一般是没有把设备插入主机,或者刚刚插入设备,等待一会再试
- 2 系统升级之前最好备份设备中的数据到其他可靠的存储设备中。
- 3 系统升级过程可能导致用户数据文件丢失,升级之前请先进行数据备份.
- 4 新版本的固件请从厂家获取,不要随意从网络下载来路不明的固件文件。
- 5 其他问题请与经销商联系

## 附录：USB 驱动程序安装

若 PC 机未安装过 USB 设备的驱动，此时会要求安装驱动，如下图所示。

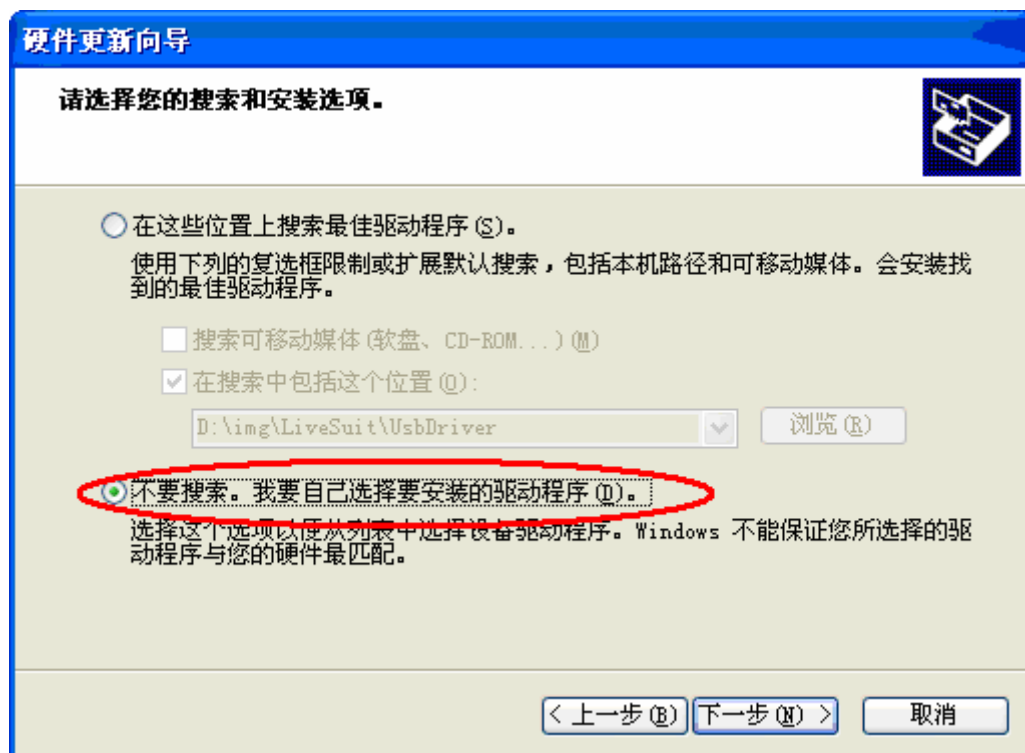


选择“否，暂时不 (T)”，点击“下一步”，进入下图所示界面。

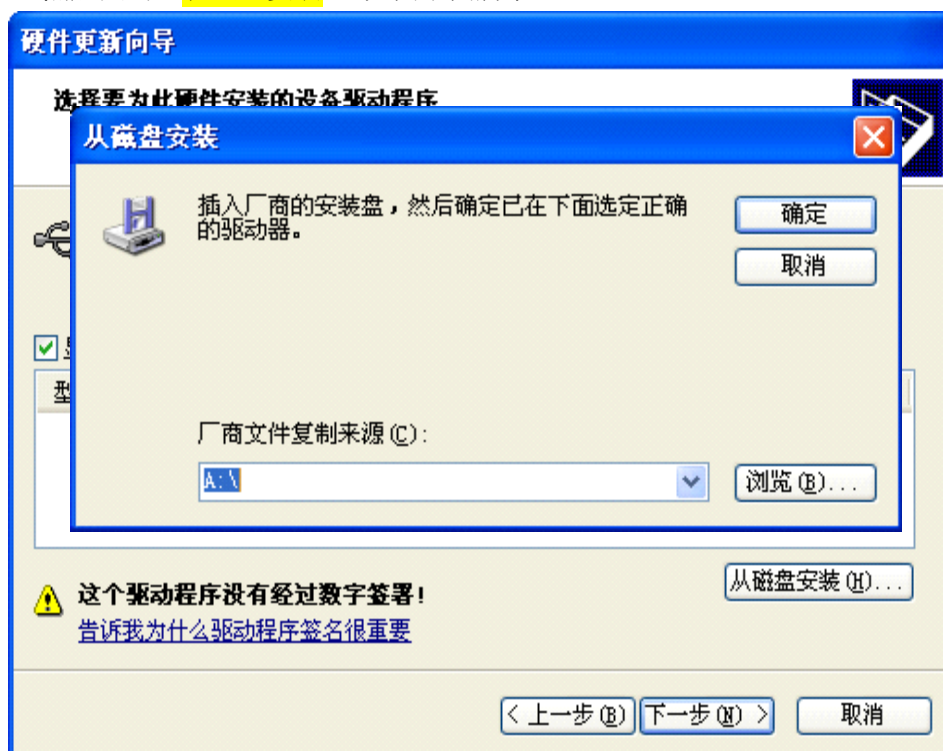


选择“从列表或指定位置安装（高级）”，点击“下一步”，进入下图界面。

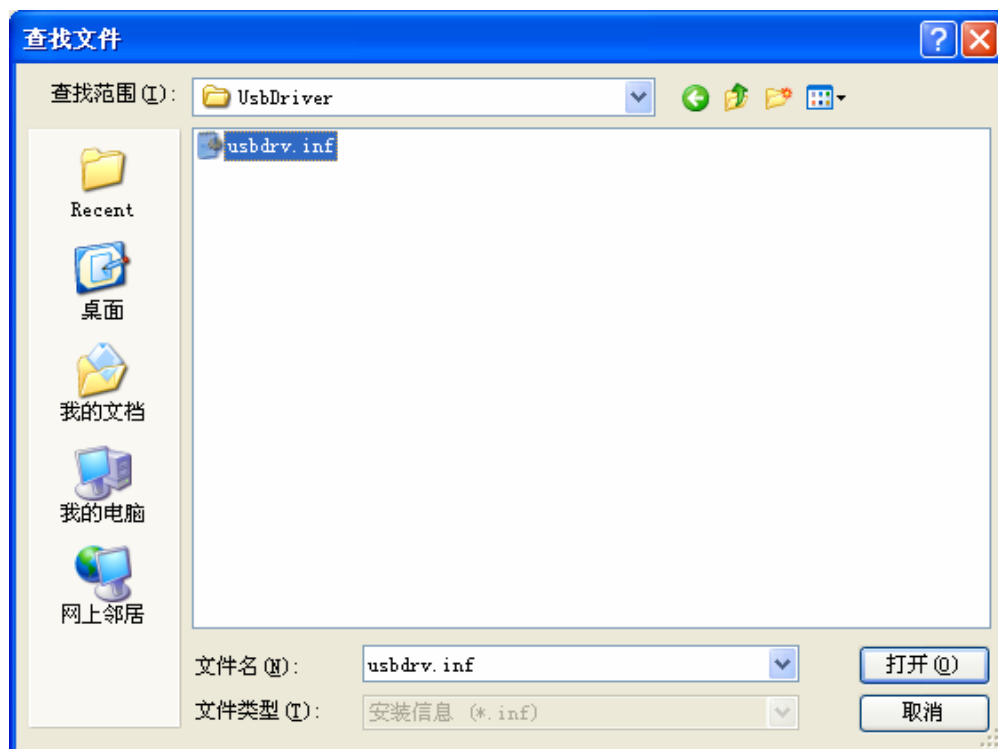




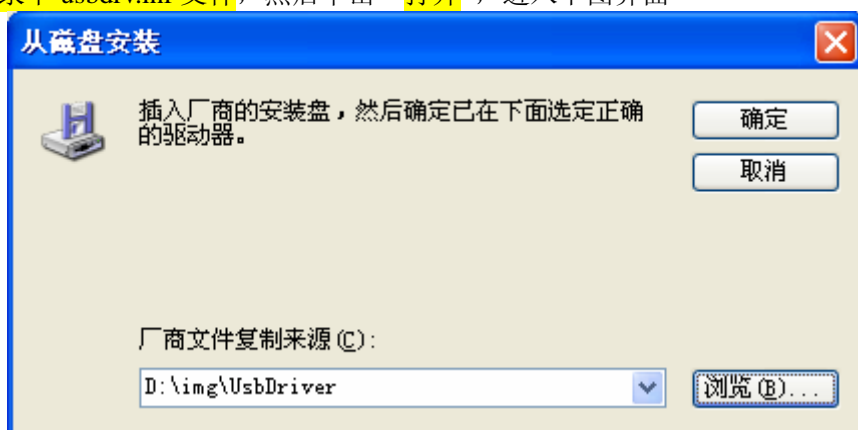
点击“下一步”，然后点击“从磁盘安装”。如图下图所示



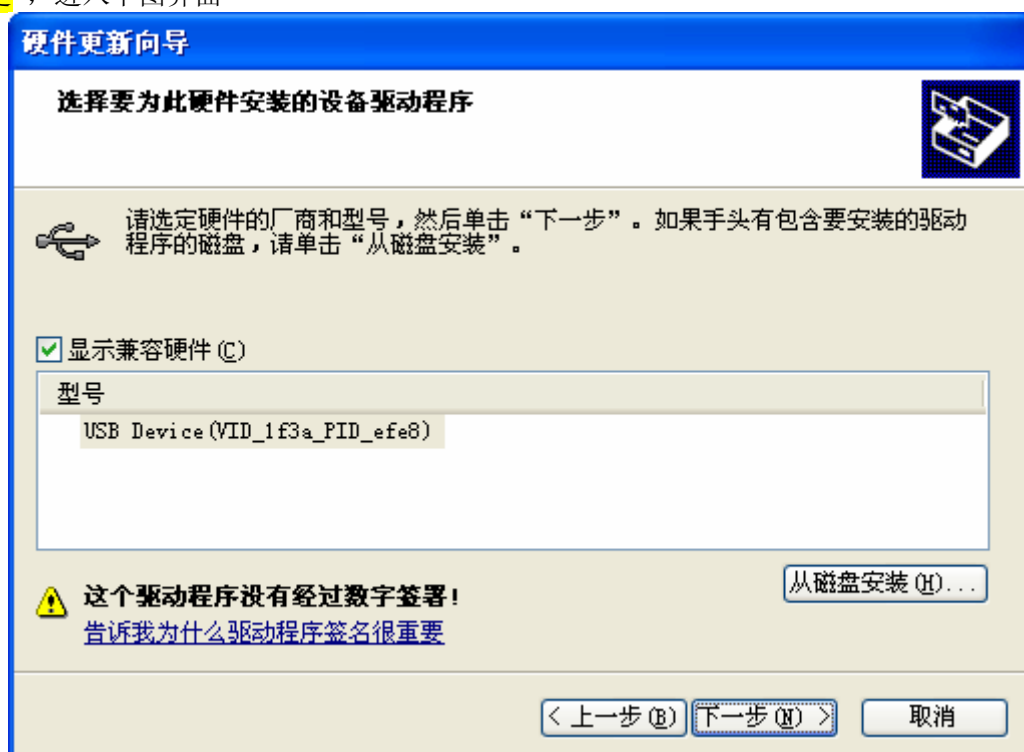
单击“浏览”，进入下图界面。



选择 usbDriver 目录下 usbdrv.inf 文件，然后单击“打开”，进入下图界面



单击“确定”，进入下图界面



单击“**下一步**”，进入下图界面



安装完成以后进入下图界面。



点击“完成”。至此 USB 驱动安装完成。