

鱼塘养殖远程投料控制智能化解决方案

KC868-H8 工业级智能家居控制主机是杭州晶控电子有限公司继 KC404 8 路网络控制盒后的一款全新产品。我们对核心硬件构架进行了改善，使用 ARM 嵌入式处理器，性能更优越，稳定可靠，适合工业应用场合。在任何地方，只要通过网络浏览器即可实现对继电器的控制。

一、KC868-H8 工业级智能家居控制主机简单介绍







KC868-H8 工业级智能家居控制主机：外观展示

8 路继电器接线柱，每一路为公共端与常开端，即相当于一个普通的开关。每路控制电路光电隔离处理，保证控制板的稳定可靠以及安全性。继电器输出接线柱接法如图 1 所示，每种颜色代表一路，每路都是和前级隔离，相当于一个独立开关。

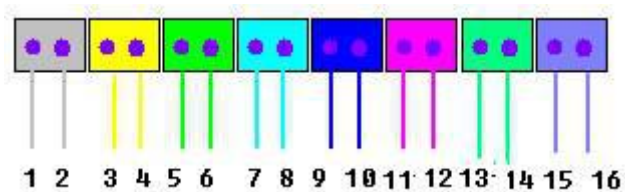


图 1：8 路继电器接线柱引脚顺序

举一个很简单电路来说明：比如我们选第 3 路，如图 2 所示，第 3 路是示意图中绿色的一对

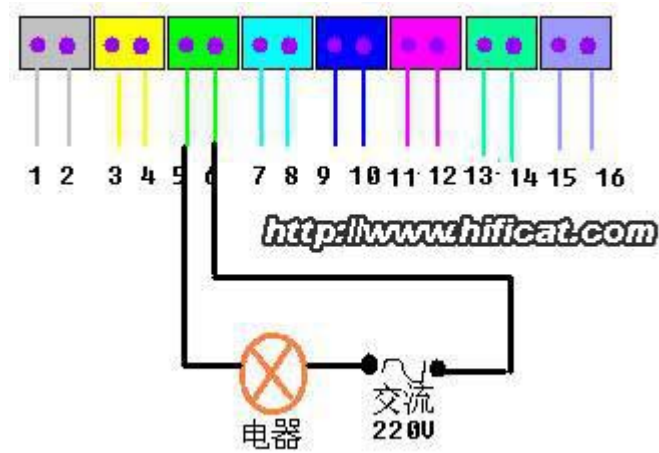


图 2：输出端应用电路举例

具体实际应用，接下来我们以养殖业——鱼塘为例。

鱼塘养殖业中以“KC868-H8 工业级智能家居控制主机”与“摄像头”以及“物联网智能视频远程控制系统”软件配合使用。



WiFi 网络摄像头(室外枪式)130W

- 最低照度：1.0 Lux / F1.2 • CMOS 性能：支持自动白平衡，自动增益控制，自动背光补偿
- 标配镜头：3.6mm
- 夜视效果：双滤光片自动切换，30 颗 850nm Φ 5mm 红外灯，夜视 15 米
- 网络接口：10/100M 自适应 以太网接口；
- 网络协议：ONVIF,TCP/IP、HTTP、DHCP、DNS、DDNS、PPPOE、FTP、SMTP、Telnet 支持 livestream,videostream,snapshot 自定义协议获取音视频
- 在线用户：支持 4 个用户同时观看
- 支持 IP 地址：静态 IP 地址、动态 IP 地址
- 无线：IEEE 802.11 b/g/n 外型材质：工程塑料
- 使用环境：室内、室外使用 电源功耗：DC5V 2A <1W
- 工作温度：温度：-20~50 ℃
- RTP：支持 RTP，保证系统断电重启后能自动对时
- 工作湿度：10 - 85% RH (无凝水)
- 尺寸：200 \times 120 \times 179mm （长 \times 宽 \times 高）
- 重量：毛重：895g（注：以实物为准）
- 配件：电源适配器 含说明书 保修卡 安装支架螺丝
- 输入/输出：输入 1，输出 1
- 移动侦测：可设置灵敏度移动侦测
- 报警通知：图像 E-mail，FTP 报警上传图片录像
- 系统配置：Win98 SE/ME/2000/XP/Vista/win7 IE5.0, NET4.5, firefox, chrome
- 认证：ISO FCC CE RoHS

二、鱼塘养殖情景展示

PC 电脑端监控系统能帮助养殖人员在电脑上清楚的看见每个鱼塘的情况。

1.比如你有 2 个鱼塘，分别为 A 和 B。对应电脑上的 1 键和 2 键，1 键的功能是为 A 鱼塘投料，2 键的功能是为 B 鱼塘投料。你在电脑上按下 1 键，A 鱼塘的投料机开始执行投料工作，按下 2 键，B 鱼塘的投料机执行投料工作。



图示为养殖人员在电脑上看见的投料监控情况

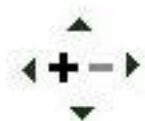
2.抽水泵的工作与投料机一样，用电脑上的另外按键，比如 3,4 来控制。3 键控制 A 鱼塘的抽水泵，4 键控制 B 鱼塘的抽水泵。你在电脑上按下 3 键，A 鱼塘的抽水泵开始执行抽水工作，按下 3 键，B 鱼塘的抽水泵开始执行抽水工作。

注：1,2,3,4 这四个键共用去 KC868-H8 上的 4 个接线口。



图示为养殖人员在电脑上看见的抽水监控情况

其实通俗地说，电脑按键就相当于投料机上的开关按钮，而 KC868-H8 工业级智能家居控制主机的功能正是让电脑键盘按键控制投料机的开关按钮，让养殖人员可以不用跑很远去投饲料，而是轻松的坐在电脑桌前对着监控影像，动动手指即可完成投料任务。



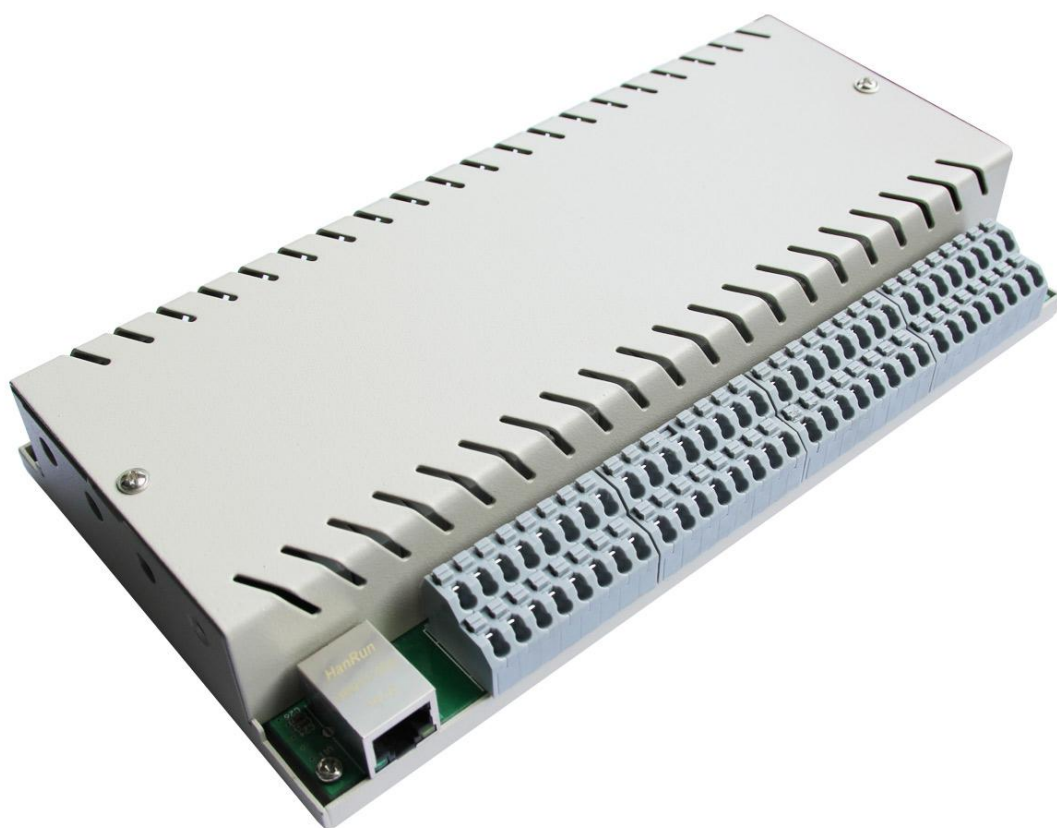
左下角的图标

监控屏幕中左下角的这个带有加减符号的图标是调节监控影像的范围和大小用的，监控全方位，养殖人员可以通过电脑监控中的这个按键，清楚地观察到各个鱼塘的情况。

以上案例是利用“KC868-H8 工业级智能家居控制主机”与“摄像机”并配合着本公司研发的“物联网智能视频远程控制系统”这一软件，专门针对鱼塘养殖业提出的智能化解决方案。

“KC868-H8 工业级智能家居控制主机”能控制 8 个开关，对应电脑上 8 个按键。若养殖人员想要控制更多的开关，我们还有一款“KC868-H32 工业级智能家居控制主机”，它能控制 32 个开关，相对来说可以控制更多的鱼塘。







KC868-H32 工业级智能家居控制主机：外观展示

32 路继电器接线柱的原理与 8 路继电器的原理相同，只是接线柱的数量比 8 路继电器的多。

（接线原理请参考上述 8 路继电器）

杭州晶控电子有限公司

官网: <http://www.hificat.com>

联系电话:0571-87615070 QQ:420951892