

版本号：V1.0 2013.09



31506055

## C3/C4/C5 系列快速安装指南

### 一、重要安全信息

在使用本指南之前，请参阅随机的《安全与保修指南》，获取最新的安全信息，有助于减少人身伤害或产品损坏。



危险：对高度危险要警惕

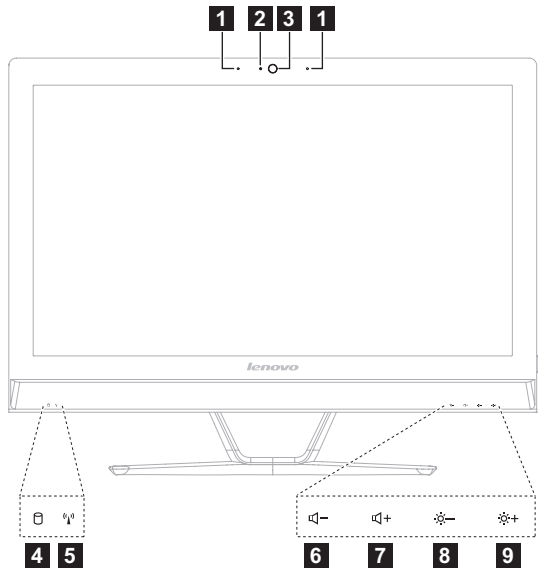


警告：对中度危险要警惕



注意：对轻微危险要关注

### 二、电脑前视图

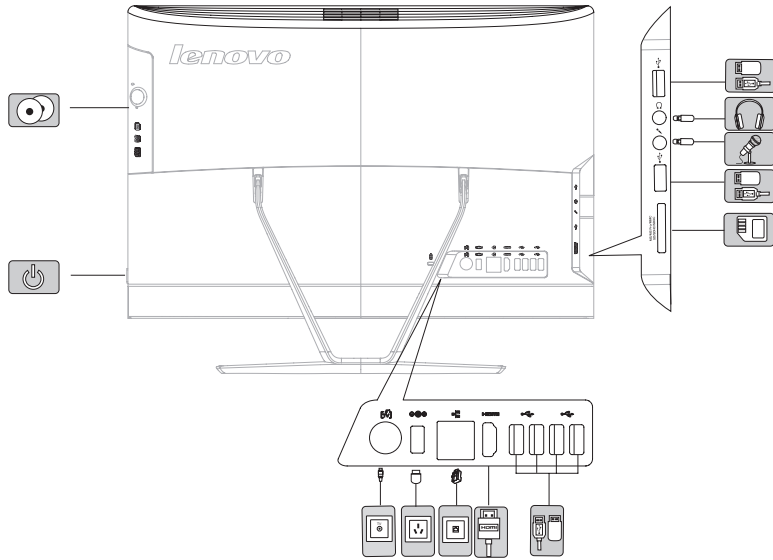


- 1 内置麦克风
- 2 摄像头状态指示灯
- 3 摄像头
- 4 硬盘指示灯
- 5 WIFI 状态指示灯
- 6 音量减小（仅适用于安装 Windows 8.1 操作系统的机型）
- 7 音量增大（仅适用于安装 Windows 8.1 操作系统的机型）
- 8 屏幕亮度降低（仅适用于安装 Windows 8.1 操作系统的机型）
- 9 屏幕亮度增加（仅适用于安装 Windows 8.1 操作系统的机型）

### 三、电脑侧、后视图



警告：请勿遮挡电脑通风孔，防止电脑因通风不畅而导致过热或者火灾等危险情况发生。



### 四、接口说明



注意：根据具体型号类型，您的电脑可能不具备这部分描述中所有的接口。

| 接口         | 描述  |
|------------|---|
|            | 用于连接需要 USB 接口的设备，例如：USB 键盘、USB 鼠标。                                |
|            | 当您要录音或使用语音识别软件时，请使用该接口将麦克风连接到电脑。                                  |
|            | 当您要听音乐或其他声音而又不打扰其他人时，请使用该接口将耳机连接到电脑。                              |
|            | 此接口用于将电脑连接到以太网类型的局域网。   |
| <br>部分机型配备 | 用于连接使用高清接口的视频、音频设备。   |
|            | 在配备了 TV-Tuner 卡的机型上用于连接电视信号的接口。连接成功后，可通过与相关软件结合最终实现在电脑中播放电视节目的功能。 |



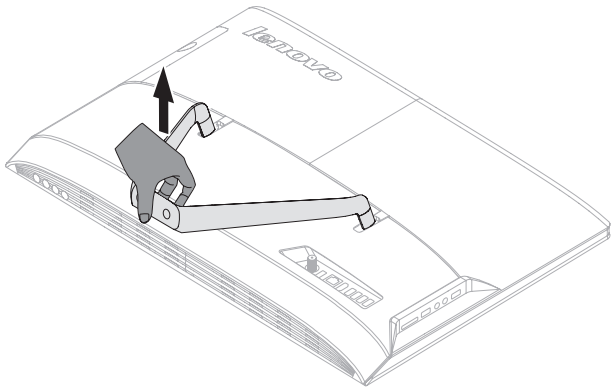
注意：如果你的电脑配置了无线键盘、鼠标设备，请根据相应的说明连接。

### 五、安装支架底座

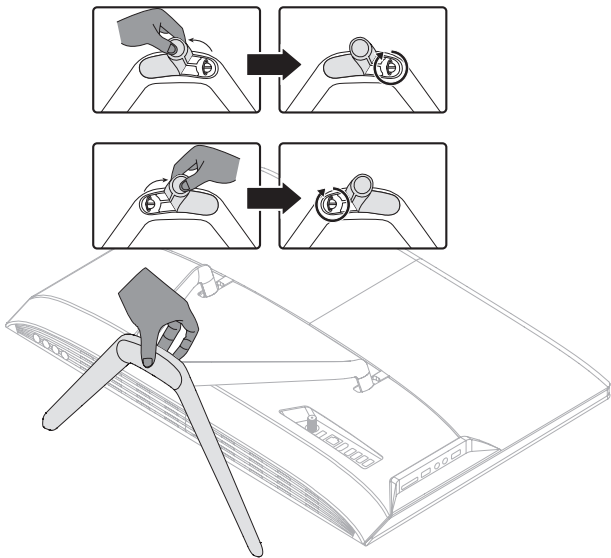


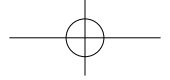
警告：由于在安装电脑支架底座过程中需要将电脑正面朝下放置，所以请在安装前使用软布或其它软垫、毛巾等铺垫在电脑正下方，以防止电脑显示屏被划伤或损坏。

1. 将电脑后支架向上拉起。

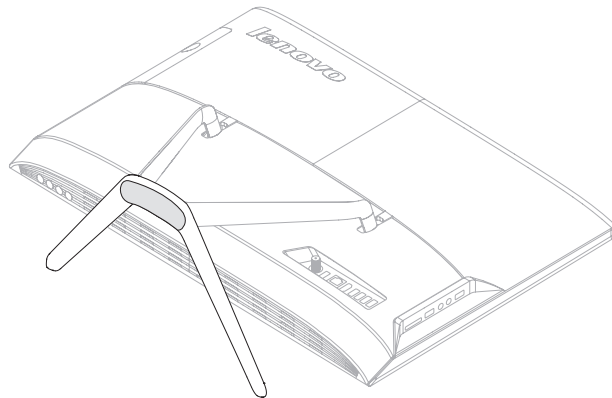


2. 将支架的底座部分安装到电脑后支架。
3. 按照图示掀起支架底座的橡胶垫，然后拉起支架底座上的手拧螺丝环并延顺时针方向旋转直至牢固，最后将手拧螺丝环推回原位，使用相同方式拧紧另一端的手拧螺丝以固定连接支架和支架底座。



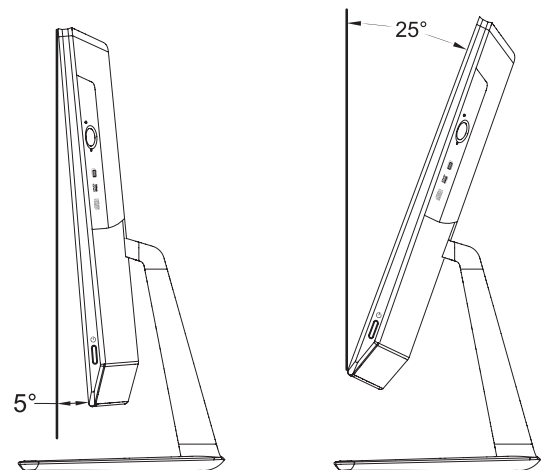


4. 将橡胶垫按压回原位。



## 六、显示器可调角度

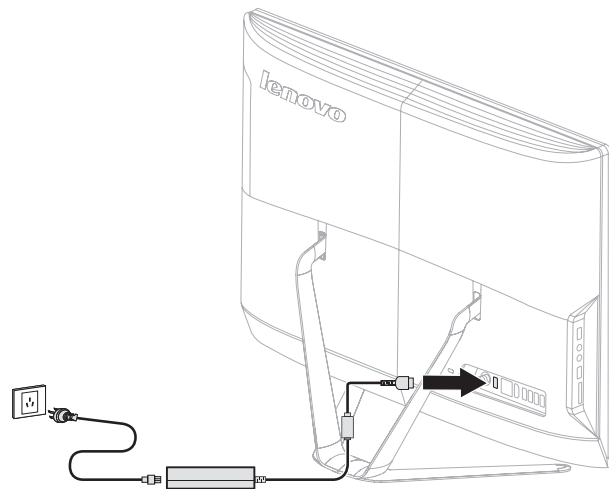
调整俯仰角度到符合自己的视觉角度。



**警告：**请勿随意拆卸电脑支架，确保电脑正常运行。必须将支架打开成规定范围的角度，以形成对主机的支撑，避免主机翻倒。

## 七、电脑的使用方法

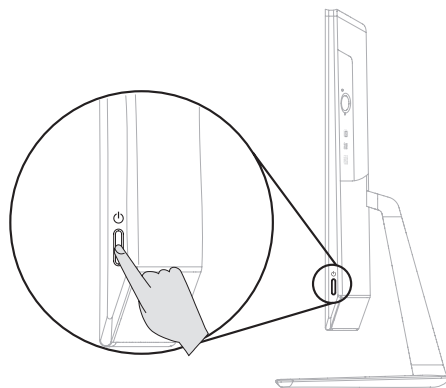
### 1. 电源连接



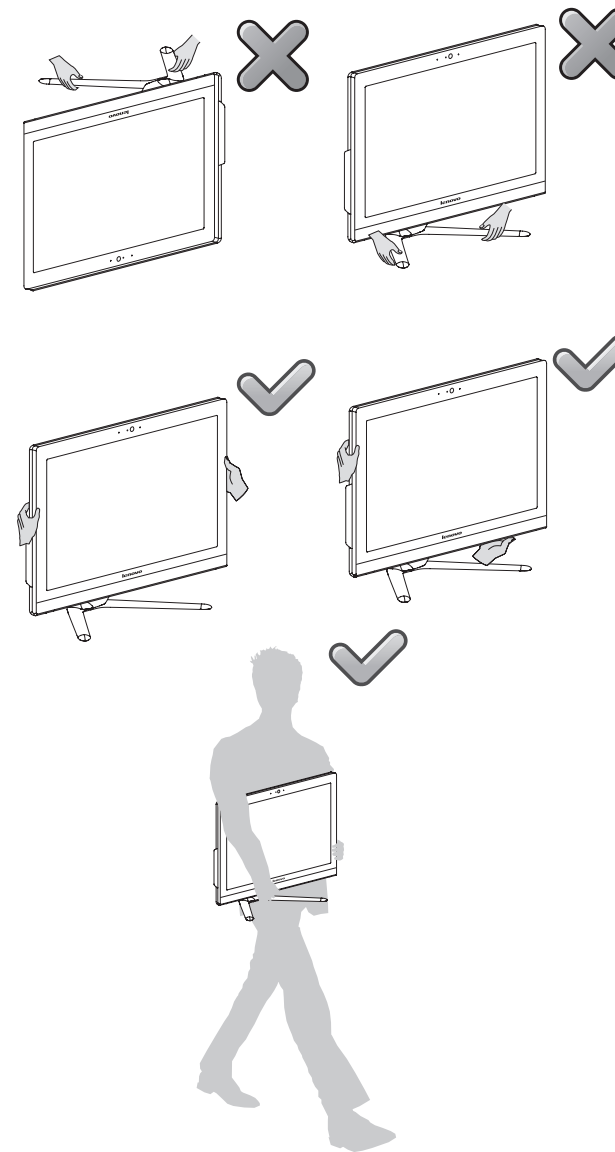
- 警告：**
1. 在连接电脑设备前，务必检查当地的电压，电流输出，确保与本机要求的电压和电流值相匹配。
  2. 务必使用联想提供的电源适配器，使用其他电源适配器，可能会引起火灾或爆炸。
  2. 请务必将电源线连接到正确接地的电源插座。

### 2. 启动电脑

按下位于主机侧面的主机电源开关，启动电脑。



## 八、主机搬运注意事项



在搬运本机过程中，需要握稳或抓牢主机后提放电脑。