

# MW-LJ 系列零序电流互感器

## 使用说明书



---

北京妙王电力设备有限公司

2011 年      编制

# 目 录

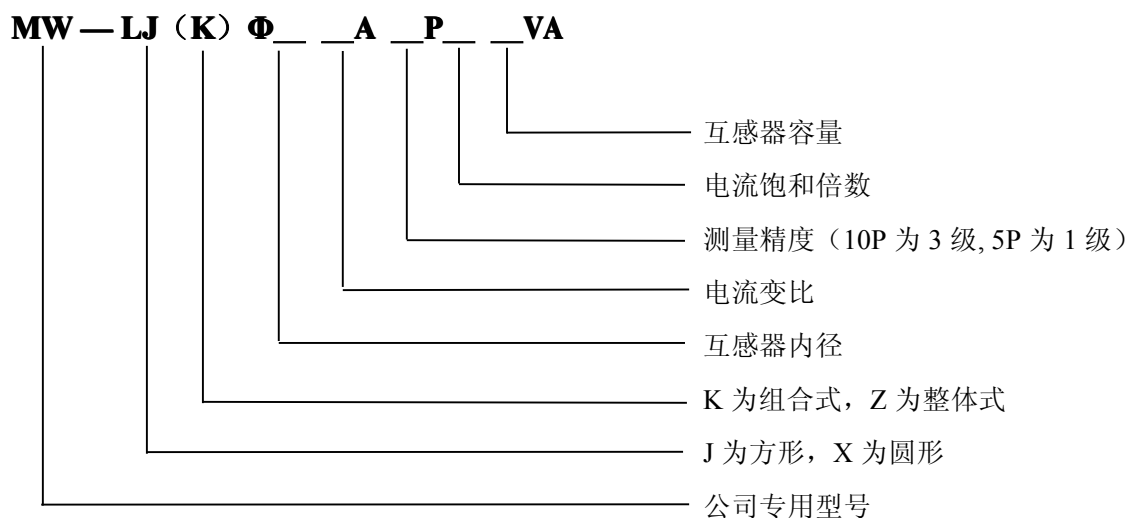
一、 产品概述.....	1
二、 型号说明.....	1
三、 使用条件.....	1
四、 产品类别及主要数据.....	1
五、 现场安装.....	1
六、 产品定制.....	2
七、 MW-LJK 系列零序电流互感器外形尺寸及技术数据.....	2
八、 MW-LXK 系列零序电流互感器外形尺寸及技术数据.....	4
九、 订货须知.....	5
十、 现场电缆与互感器规格选择参数.....	5

## 一、产品概述

MW-LJ 系列零序电流互感器用于电力系统产生零序接地电流时与继电保护装置或信号装置配合使用，使装置动作，实现保护或监控。

MW-LJ 系列零序电流互感器是电缆型，采用 ABS 工程塑料作外壳，环氧树脂浇铸成全密封，绝缘性能好，外形美观，具有灵敏度高、线性度好、运行可靠、安装方便等特点。应用范围广泛，不仅适应电磁型继电保护，还能适应电子和微机保护装置，用户可根据系统的运行方式（中性点接地、中性点不接地、大电阻接地、小电阻接地、消弧线圈接地）选用相适应的零序电流互感器。

## 二、型号说明



## 三、使用条件

1. 环境温度：-20~80℃日平均不超过+60℃；
2. 环境湿度：不大于 85%RH；
3. 海拔高度≤1000m(高原使用时特殊定货)；
4. 周围截止无导电尘与导电金属或使绝缘损坏的腐蚀性气体、霉菌等。

## 四、技术参数

1. 电压：0.38kV~66kV（电缆）；
2. 电网频率：50Hz；
3. 同名端：一次由互感器正面“L1”侧穿入，二次为“K1”；
4. 型号及数据、外形尺寸见图表。

## 五、现场安装

1. 整体式互感器因没有切口密封性好，不存在铁芯截面在安装时由于处理不好而增大气隙以至于影响测量精度的问题，精度较高。但要在敷设电缆前进行，电缆敷设时穿过互感器。

2. 开口式互感器安装可随时进行，不受电缆敷设与否的限制，具体安装方法如下：

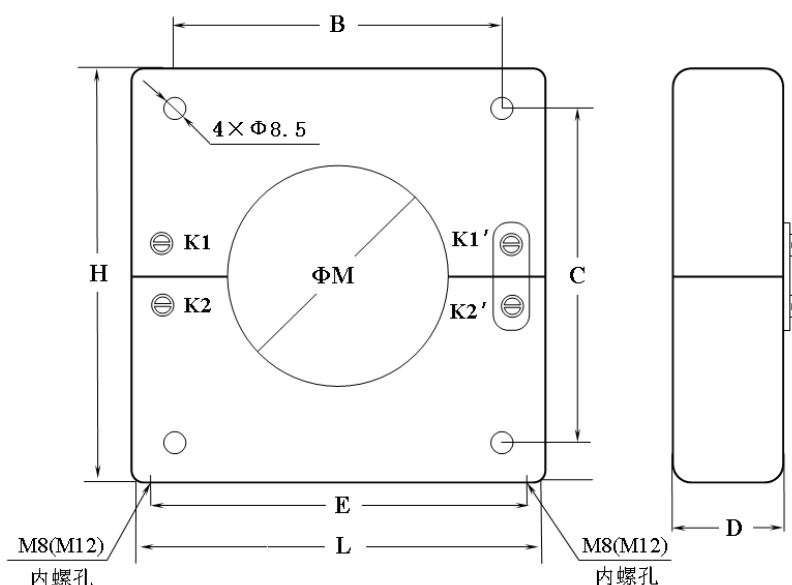
(1) 拆下互感器“K1'”、“K2'”的联接压片；

- (2) 将互感器顶部两条内六角螺栓松开拆下，互感器便分成两部分；
- (3) 将互感器套在电缆上，把两个接触面擦干净，薄薄涂上一层防锈油，对好互感器两部分后拧上内六角螺栓，互感器两部分要对齐拧紧以免影响性能；
- (4) 将联接片固定在“K1' ”、“K2' ”上；
- (5) 开口式互感器上下两部分不可与其他互感器互换。

## 六、产品定制

近年来由于电力系统的快速发展及其运行的多样性，各种类型的保护及装置的大量涌现，对于零序电流互感器的种类和性能提出了更高的要求，我公司可根据用户的要求，生产各种线性度好、准确度高的零序电流互感器。

## 七、MW-LJK 系列零序电流互感器外形尺寸及技术数据



注：其中孔径为  $\Phi M$ ，长为  $L$ ，高为  $H$ ，厚度为  $D$ ，地脚中心距为  $E$ ， $B$ 、 $C$  为四孔间尺寸， $\Phi 8.5$  孔为通孔，可做水平安装用。

表一 MW-LJK 型零序电流互感器外形尺寸

型 号	$\Phi M$	$L$	$H$	$D$	$E$	$B$	$C$	地脚内螺孔
MW-LJK $\Phi 80$	80	196	165	49	173	145	124	M8
MW-LJK $\Phi 100$	100	216	187	54	193	158	138	M8
MW-LJK $\Phi 120$	120	236	205	59	213	173	154	M8
MW-LJK $\Phi 140$	140	300	268	81	270	217	179	M12
MW-LJK $\Phi 160$	160	300	268	81	270	217	179	M12
MW-LJK $\Phi 180$	180	300	268	81	270	217	179	M12

MW-LJKΦ200	200	386	344	82	355	279	238	M12
MW-LJKΦ240	240	386	344	82	355	279	238	M12
MW-LJKΦ260	260	386	344	82	355	279	238	M12
MW-LJKΦ300	300	464	412	82	428	340	290	M12

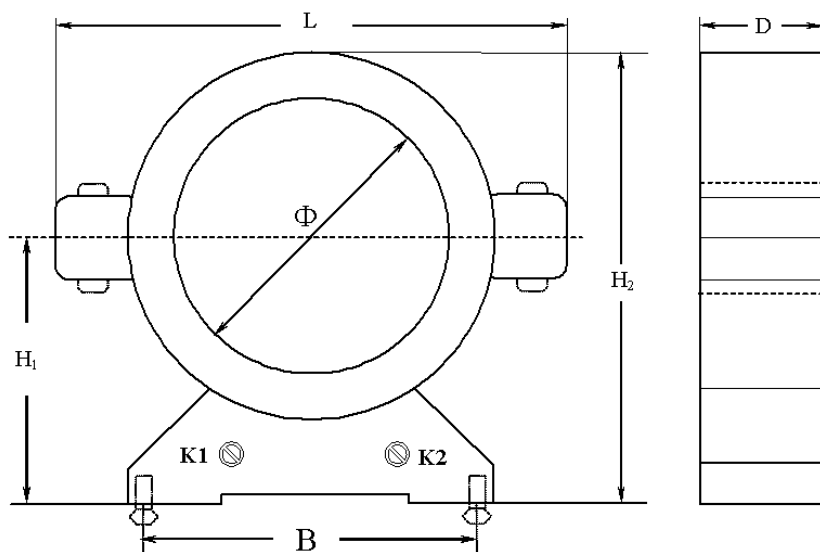
表二 测量用 MW-LJK 系列零序电流互感器技术数据

型 号	一次电流 (A)	二次电流 (A)	二次负荷 (Ω)	建议用途
MW-LJKΦ80	40, 50, 75, 100	1	2.5	小电流接地选线装置  微机综合保护装置
MW-LJKΦ100	40, 50, 75, 100	1	2.5	
MW-LJKΦ120	40, 50, 75, 100	1	2.5	
MW-LJKΦ140	40, 50, 75, 100	1	2.5	
MW-LJKΦ160	40, 50, 75, 100	1	2.5	
MW-LJKΦ180	40, 50, 75, 100	1	2.5	

表三 保护用 MW-LJK 系列零序电流互感器技术数据

型 号	额定电流比 (A)	额定二次负荷 (VA)	准确级
MW-LJKΦ 80~300 MW-LJZΦ 80~300	50/5	2.5	10P5
	50/1, 75/1, 75/5, 100/5	5	10P5
	100/1	5~7.5	10P5
	150/1, 150/5	5~10	10P5 或 10P10
	200/1	5~10	10P5 或 10P10
	200/5	10~15	10P5
	300/1	15	10P5 或 10P10
	300/5	15~20	10P5
	600/1	15~30	10P5 或 10P10
	600/5 及以上	20~30	10P10

## 八、MW-LXK 系列零序电流互感器外形尺寸及技术数据



表四 MW-LXK 系列零序电流互感器常用外形尺寸

型 号	Φ	L	H <sub>2</sub>	D	B	H <sub>1</sub>	地脚内螺孔
MW-LXKΦ40	40	115	105	50	85	62	M6
MW-LXKΦ60	60	160	145	57	90	80	M10
MW-LXKΦ80	80	175	163	57	105	95	M10
MW-LXKΦ100	100	205	198	57	125	115	M10
MW-LXKΦ120	120	220	208	57	140	118	M10
MW-LXKΦ160	160	308	300	82	220	165	M10
MW-LXKΦ180	180	308	300	2	220	165	M10
MW-LXKΦ200	200	308	300	82	220	165	M10

表五 MW-LXK 系列零序电流互感器技术数据

型 号	额定电流比 (A)	额定二次负荷 (Ω)	准确级
MW-LXZΦ40~500 MW-LXKΦ40~500	40/1, 50/1, 75/1 100/1, 150/1, 75/5, 100/5, 150/5	1~3	10P5

## 九、订货须知

1. 产品型号、内孔直径 (mm);
2. 一次零序电流, 二次电流 (或电流变比);
3. 二次负荷容量或负载阻抗;
4. 准确限值系数、电流饱和倍数。

## 十、现场电缆与互感器规格选择参数:

CT 规格	Φ80	Φ100	Φ120	Φ140	Φ160	Φ180
电缆截面 (mm <sup>2</sup> )	3×50 及 以下	3×70 3×95	3×120 3×150 3×185	3×240 3×300 2× (3×150)	3×400 2× (3×185) 3× (3×120)	2× (3×240) 3× (3×150) 4× (3×120)

CT 规格	Φ200	Φ240	Φ260	Φ300
电缆截面 (mm <sup>2</sup> )	3× (3×185) 4× (3×150) 5× (3×120)	2× (3×300) 3× (3×240) 4× (3×185)	2× (3×400) 3× (3×300) 5× (3×185)	3× (3×400) 4× (3×300) 5× (3×240)

## 北京妙王电力设备有限公司

地址：北京市西城区马连道南街5号院1号楼5层

电话：010—63285240 13241936861

传真：010—63285740

网址：[www.bjmwang.com](http://www.bjmwang.com)

邮箱：[bjmwang@163.com](mailto:bjmwang@163.com)

邮编：100055