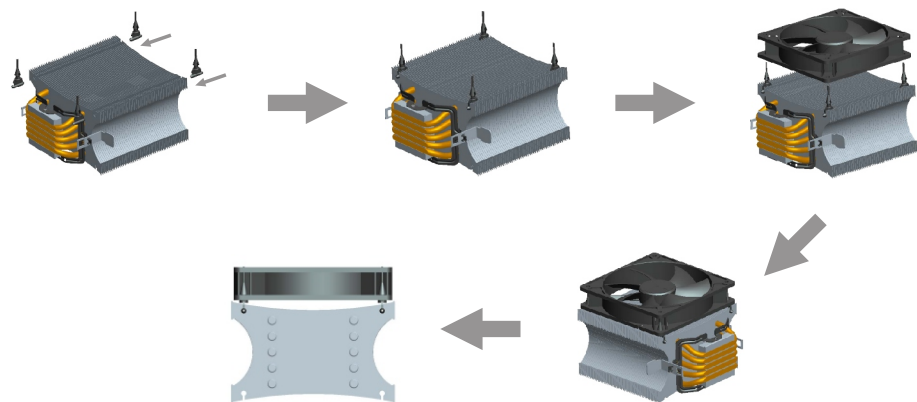


# 散热器安装说明：

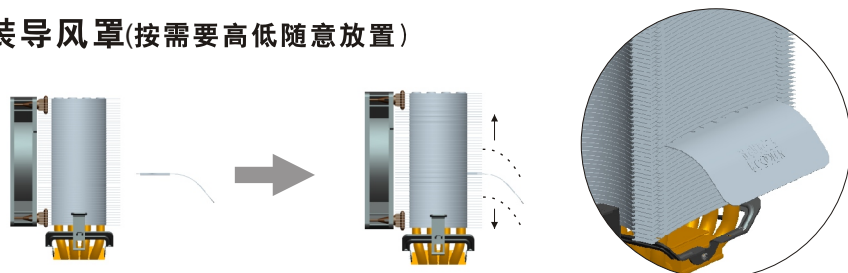
## 组件



## 安装风扇(可配双风扇，安装方式一样)



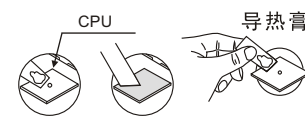
## 安装导风罩(按需要高低随意放置)



## AMD 754/939/940/AM2 安装步骤

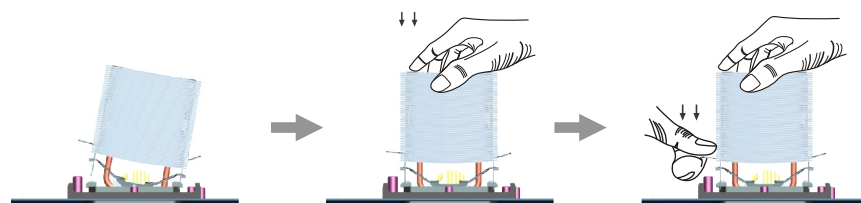
### 第一步：

将导热膏均匀涂抹在CPU上，份量是其他品牌的两倍左右。



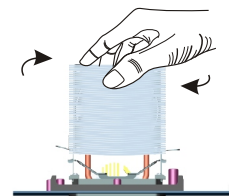
### 第二步：

- 将散热器挂住任意一边的支架挂钩。
- 一只手将散热器压平。
- 同时另一只手将扣条用力下压，并挂住支架另一边的挂钩。

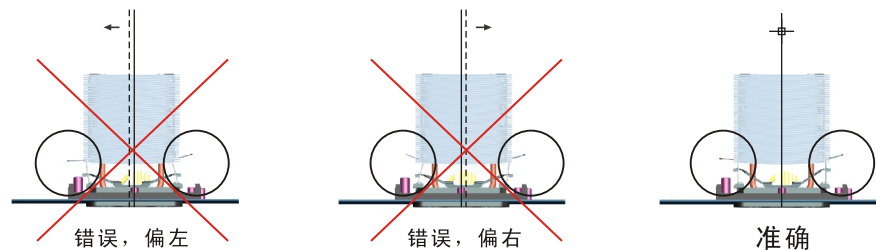


### 第三步：

左右移动，检查散热器是否安装正确。



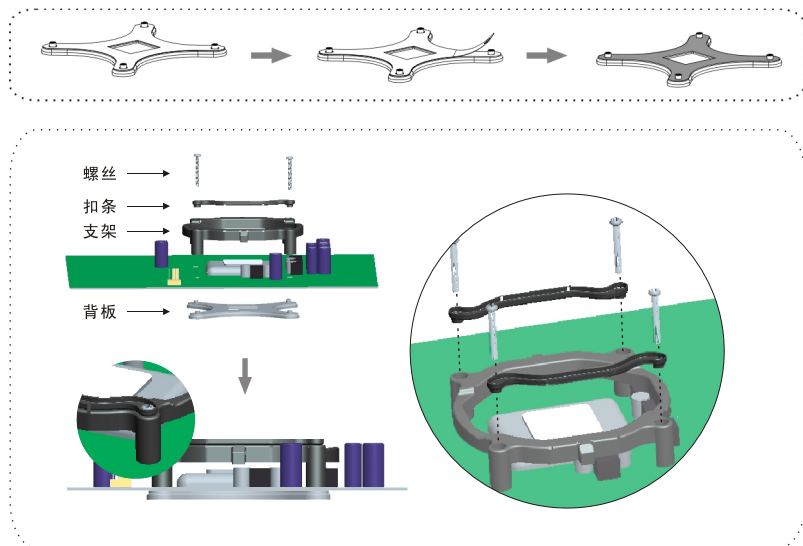
### 示范：



## Intel LGA 775 安装步骤

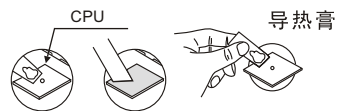
### 第一步：

先将775背板的胶纸撕掉，再用螺丝将扣条把775支架安装在主板上。



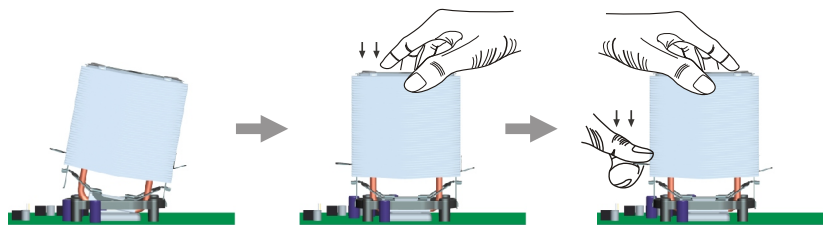
### 第二步：

将导热膏均匀涂抹在CPU上，份量是其他品牌的两倍左右。



### 第三步：

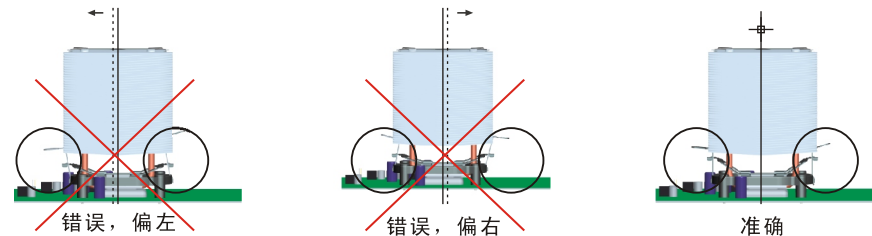
- 将散热器挂住任意一边的支架挂钩。
- 一只手将散热器压平。
- 同时另一只手将扣条用力下压，并挂住支架另一边的挂钩。



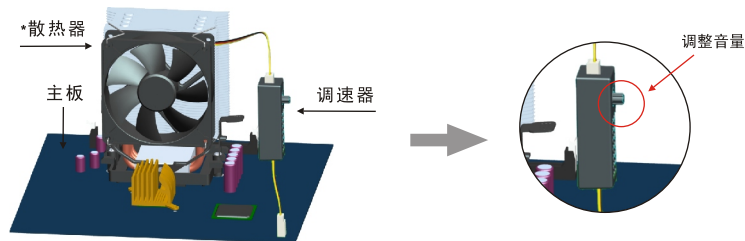
### 第四步：

左右移动，检查散热器是否安装正确。

### 示范：



### 若您的散热器配备调速器，安装如下：



\*主板上的散热器只供参考，不同用途的散热器形状会有变化

### 质保条款

- 本公司生产的电脑散热器。凭产品购买单据，客户可以在购买产品的经销商处享受质保服务。此单据为质保服务的唯一凭证，请用户妥善保管。产品质保期以客户购买之日起，三年品质保证，一月内实行包换。未注明购买日者，以出厂日期为准。
- 返修：请先填写好产品批号，再将返修产品（连安装说明）按出厂原包装形式装好，最大限度保护好货物，以防损坏，否则将会增加您的维修费用。
- 以下情况不在保修范围之内：
  - 因天灾，遇不可抗力外力，或人为之不慎而造成损害者。
  - 自行拆装、任意变更规格或非本公司原厂配件所引起的故障与损坏。
  - 本公司识别标签撕毁、编号条码毁坏或无法辨识。
  - 没有喷涂的生产日期和生产序列号的产品。
  - 其它因用户不正常使用而导致的损害。

超频3™  
3年质保  
www.pccooler.cn

#### 特别声明

购买前请检查产品底部有无批号，若无，即属假冒，本公司对此类产品不予质保。

• 本规定最终解释权归深圳市超频电子有限公司所拥有。

产品批号：\_\_\_\_\_